

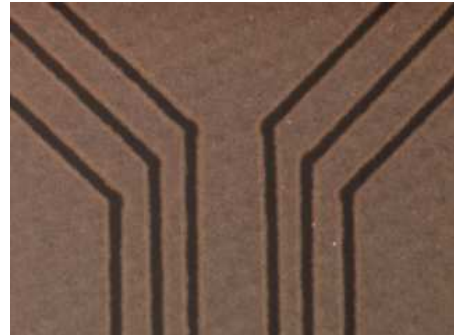
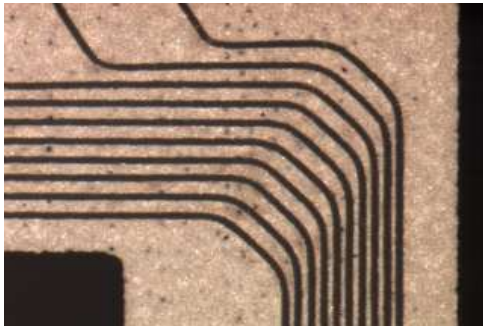
レーザパターニング装置

Laser Patterning Machine

MODEL KTP-300I-2-2L/U

ファイバーレーザー搭載により、銀膜付きシートの加工に最適
自社製デジタルガルバノにより温度ドリフト低減・高精度位置決め精度を実現
By fiber laser loading, it is the best for the processing of the silver film-coated sheet.

By own digital galvano, we realize temperature drift reduction.



線幅/Linewidth: 30 μ m



装置仕様／Equipment Specifications

Model	KTP-300I-2-2L/U (2Head)	KTP-300I-1-2L/U (1Head)
Oscillator	KLY-SFM20 $\alpha \times 2$	KLY-SFM20 $\alpha \times 1$
Galvanoscanner	f450mm, $\square 300\text{mm} \times 2$ 位置再現性/Repeatability $\leq \pm 0.016\text{mm}$	f450mm, $\square 300\text{mm} \times 1$ 位置再現性/Repeatability $\leq \pm 0.016\text{mm}$
Optical system	ファイバー/Fiber	ファイバー/Fiber
Processing range	600×600mm	600×600mm
Patterning speed	$\leq 3000\text{mm/sec}$	
Table speed	X, Y:1,000mm/sec, Z:10mm/sec	X, Y:1,000mm/sec, Z:10mm/sec, YG:600mm/sec
Stroke	X:2,100mm, Y:500mm, Z:10mm	X:2,100mm, Y:500mm, Z:10mm
Control axis	6 axis (X2, Y2, Z2)	6 axis (X2, Y2, Z, YG)
Positioning accuracy	$\leq \pm 0.010\text{mm}$ (各軸単独/Single handed)	
Repeatability	$\leq \pm 0.002\text{mm}$ (各軸単独/Single handed)	
Controller	PLC control	
Max dust collecting quantity	$9\text{m}^3/\text{min}@\text{max}5.88\text{kPa}$	
Operation Voltage	3 ϕ 、200V $\pm 10\%$ 、50/60Hz $\pm 1\text{Hz}$ 、26kVA	
External Dimensions	1,800(W)×3,020(D)×2,400(H)mm	
Device Weight	3,500kg	

発振器仕様／Oscillator Specifications

Model	KLY-FQP20 α
Active medium	ファイバーレーザ/Fiber laser
Wavelength	1064nm
Max average output power	19W
Beam quality(M2)	<2.0
Frequency	1.6kHz~1000kHz
Pulse width	4~200nsec
Output power stability	<2%r.m.s.
Operating voltage	DC24V 150W
Cooling method	強制空冷/Forced air cooling