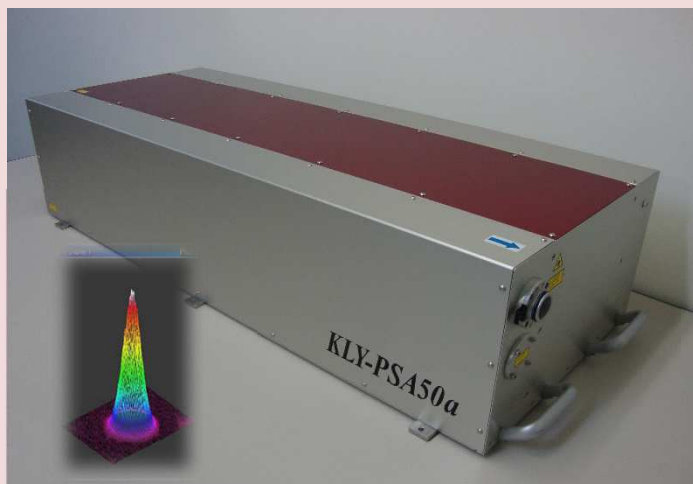


高出力シングルモードピコ秒IRレーザー

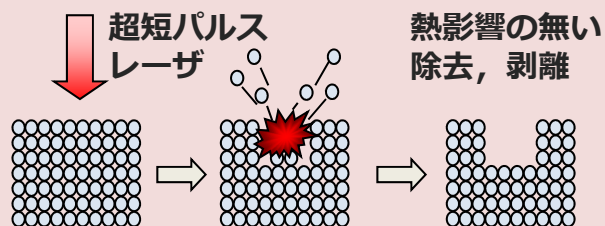
KLY-PSA30a

ピコ秒IRレーザーをシリーズ化！ 50W, 30W, 10W

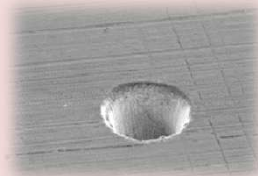


写真はPSA50a ※シリーズ共通

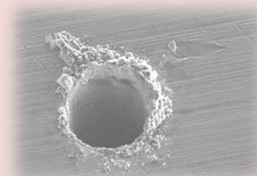
<アブレーション加工>



パルス幅による加工性の違い



ピコ秒レーザー



ナノ秒レーザー

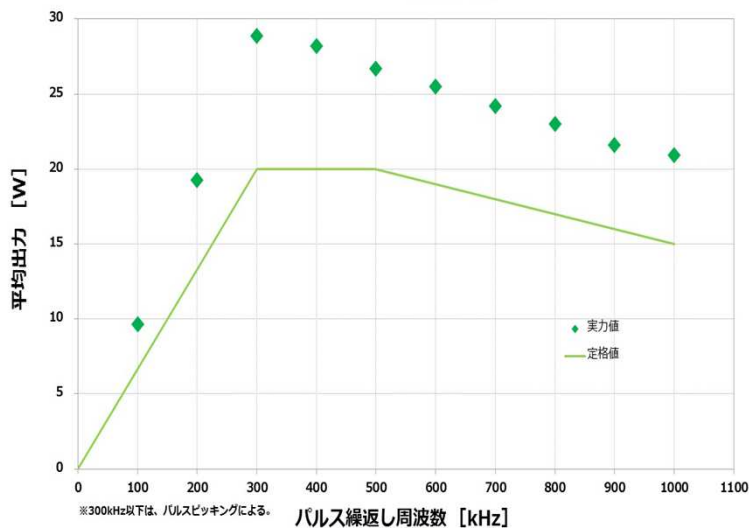
名称	内容
型式	KLY-PSA30a
波長	1064nm
方式	CWモードロックレーザー+増幅器
構成	共振器、電源部分離型（水冷）
定格平均出力	>30W@1MHz
最大パルスエネルギー	100μJ
ビーム品質	$M^2 < 1.5$
周波数	300kHz - 1MHz ※1ショット~
パルス幅	<15ps
出力安定性	1%r.m.s.以下（冷却水温度安定性+/-1℃）
偏光	直線偏光
電源	三相AC200V±10%、50/60Hz±1Hz 約7A
重量	レーザー：約70kg, 電源：約60kg
外形寸法 (WHL)	レーザー：426x266x1064mm ³ 電源：499x480x500mm ³

高出力シングルモードピコ秒グリーンレーザ

KLY-PSAG20a

ピコ秒Grレーザをシリーズ化！ 20W, 5W

KLY-PSAG20a 周波数特性



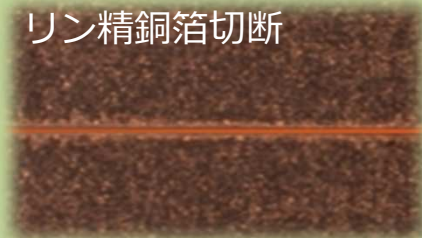
<アプリケーション>

SiC: 穴あけ・スクライブ

Cu箔: 切断・穴あけ

Au: メッキ除去 e.t.c.

リン精銅箔切断



切断面

t30μm

PSAG20a周波数特性

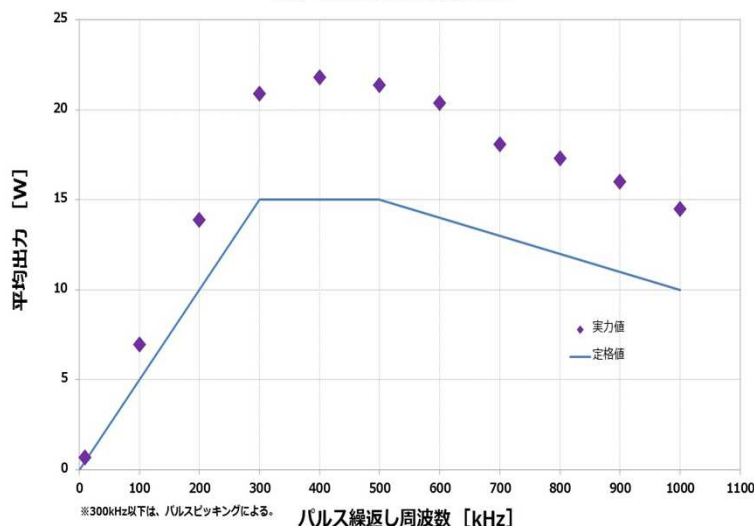
名称	内容
型式	KLY-PSAG20a
波長	532nm
方式	CWモードロックレーザ+増幅器+波長変換
構成	共振器、電源部分離型（水冷）
定格平均出力	>20W@500kHz
最大パルスエネルギー	65μJ
ビーム品質	$M^2 < 1.5$
周波数	300kHz - 1MHz ※1ショット~
パルス幅	<15ps
出力安定性	1%r.m.s.以下（冷却水温度安定性+/-1℃）
偏光	直線偏光
電源	三相AC200V±10%、50/60Hz±1Hz 約7.5A
重量	レーザ：約70kg, 電源：約60kg
外形寸法 (WHL)	レーザ：426x266x1064mm ³ 電源：499x480x500mm ³

高出力シングルモードピコ秒UVレーザー

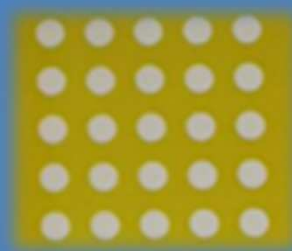
KLY-PSAV15a

ピコ秒UVレーザーをシリーズ化！ 15W, 3W

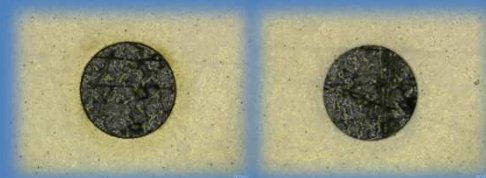
KLY-PSAV15a 周波数特性



<微細穴加工>



ポリイミド
t0.25mm



入射側φ500μm 出射側φ500μm

PSAV15a周波数特性

名 称	内 容
型 式	KLY-PSAV15a
波 長	355nm
方 式	CWモードロックレーザー+増幅器+波長変換
構 成	共振器、電源部分離型（水冷）
定格平均出力	>15W@500kHz
最大パルスエネルギー	50μJ
ビーム品質	$M^2 < 1.5$
周波数	300kHz - 1MHz ※1ショット~
パルス幅	<15ps
出力安定性	1%r.m.s.以下（冷却水温度安定性+/-1℃）
偏光	直線偏光
電源	三相AC200V±10%、50/60Hz±1Hz 約8A
重量	レーザー：約70kg, 電源：約60kg
外形寸法 (WHL)	レーザー：426x266x1064mm ³ 電源：499x480x500mm ³



Innovation through Laser Technology
KATAOKA
KYOTO, JAPAN

※仕様は予告なく変更する場合があります。