

高パルスエネルギーシングルモードナノ秒UVレーザー

KLY-QVS1a

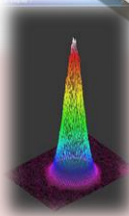
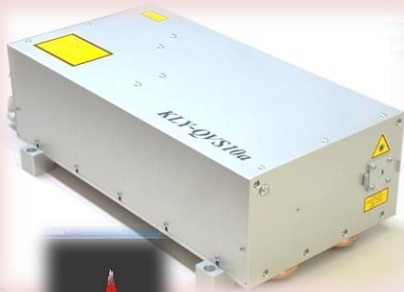
500μJ/Pの高エネルギー 355nm-UVレーザー！

<微細穴加工>

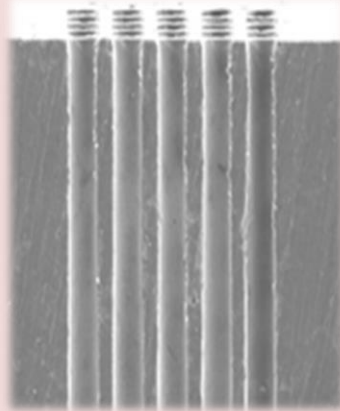
高アスペクト比25~

特殊テーパ穴

穴径150μm

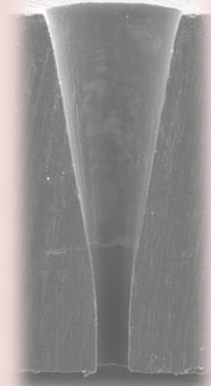


TEM₀₀



板厚
0.4mm
(樹脂材)

穴径15μm (pitch27μm)



板厚
0.4mm
(樹脂材)

穴径50μm

名 称	内 容
型 式	KLY-QVS1a
波 長	355nm
方 式	LD励起Nd:YAGレーザー
構 成	共振器、電源部分離型 (水冷)
定格平均出力	500mW@1kHz
最大パルスエネルギー	500μJ
ビーム品質	M ² < 1.5
周波数	1kHz - 5kHz
パルス幅	<35ns@1kHz
出力安定性	<1%r.m.s. (冷却水温度安定性+/-1℃)
偏光	直線偏光
電源	単相AC100/200V±10%、50/60Hz±1Hz, 800VA
重量	レーザー：約11kg, 電源：約20kg
外形寸法 (WHL)	レーザー：355x213x158mm ³ 電源：380x400x250mm ³



Innovation through Laser Technology
KATAOKA

※仕様は予告なく変更する場合があります。
※写真の加工は、ビームローテータ光学系を使用。